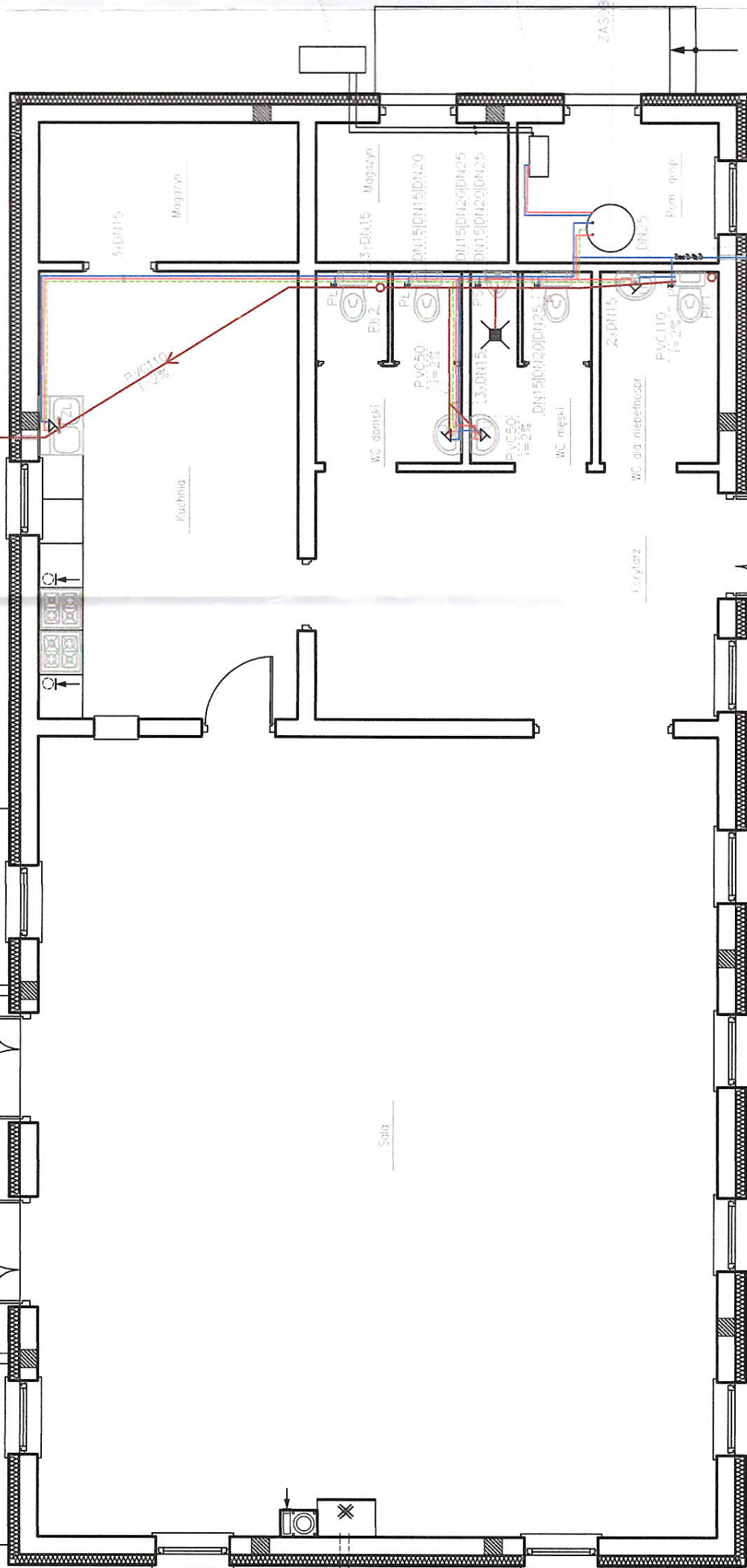


LEGENDA
INSTALACJA WODOCIĄGOWA
WODA ZIMNA
WODA CIEPŁA
CYRKULACJA
PL PŁUCZKA
U UMYWALKA
ZL ZLEWOZMYWAK
KANALIZACJA SANITARNA
R REWIZJA
PK PION KANALIZACYJNY
ZN ZAWÓR NAPOWIETRZAJĄCY

PVC160 DO PRZEDMOWEJ
OCZYSZCZALNI ŚCIEKÓW



PROJ. POMPA CIEPŁA
POWIETRZE/WODA TYPU
SPLIT - JEDNOSTKA ZEWNĘTRZNA

PROJ. POMPA CIEPŁA
POWIETRZE/WODA TYPU
SPLIT - JEDNOSTKA WEWNĘTRZNA

ZASADNIK CIEPŁY WODY UŻYTKOWEJ
150dm³

ZESTAW WODOMIERNY Z WODOMIERNEM
JS-25, ODCZYNNIKI PRZECIŻYWIENIA
I ZAWÓRAMI ANTYSKAZENIOWYM
TYPU EA, DN25

Temat opracowania:

BUDOWA ŚWIECICY WIEJSKIEJ NA DZIAŁCE NR 249,
OBR. ANIELINY, GM. SĄDKI

Temat rysunku:

RZUT PARTERU - INSTALACJE WOD-KAN.

Inwestor:

GINA SĄDKI
UL. STRAŻACKA 11,
89-110 SĄDKI

Projektował:

mgr inż. Piotr Młynarek
Upewnienie nr 59/2014
w zakresie inżynierii sanitarnej

Opracował:

Sprawił:
mgr inż. Maciej Nowaczyk
Upewnienie nr 207/2017
w zakresie inżynierii sanitarnej

Data:

07.01.2018

Brzoz:

SANITARNA

Nr rys.: S-02

Skala: 1:75